

STILLGER & STAHL

VERMÖGENSVERWALTUNG GbR

LIMBURG/LAHN

S & S Vermögensverwaltung GbR · Brüsseler Str. 5 · 65552 Limburg

S & S GbR

Brüsseler Str. 5
65552 Limburg/Lahn
Tel.: (06431) 9473-0
Fax: (06431) 9473-73
E-Mail: info@stillger-stahl.com
Internet: www.stillger-stahl.com

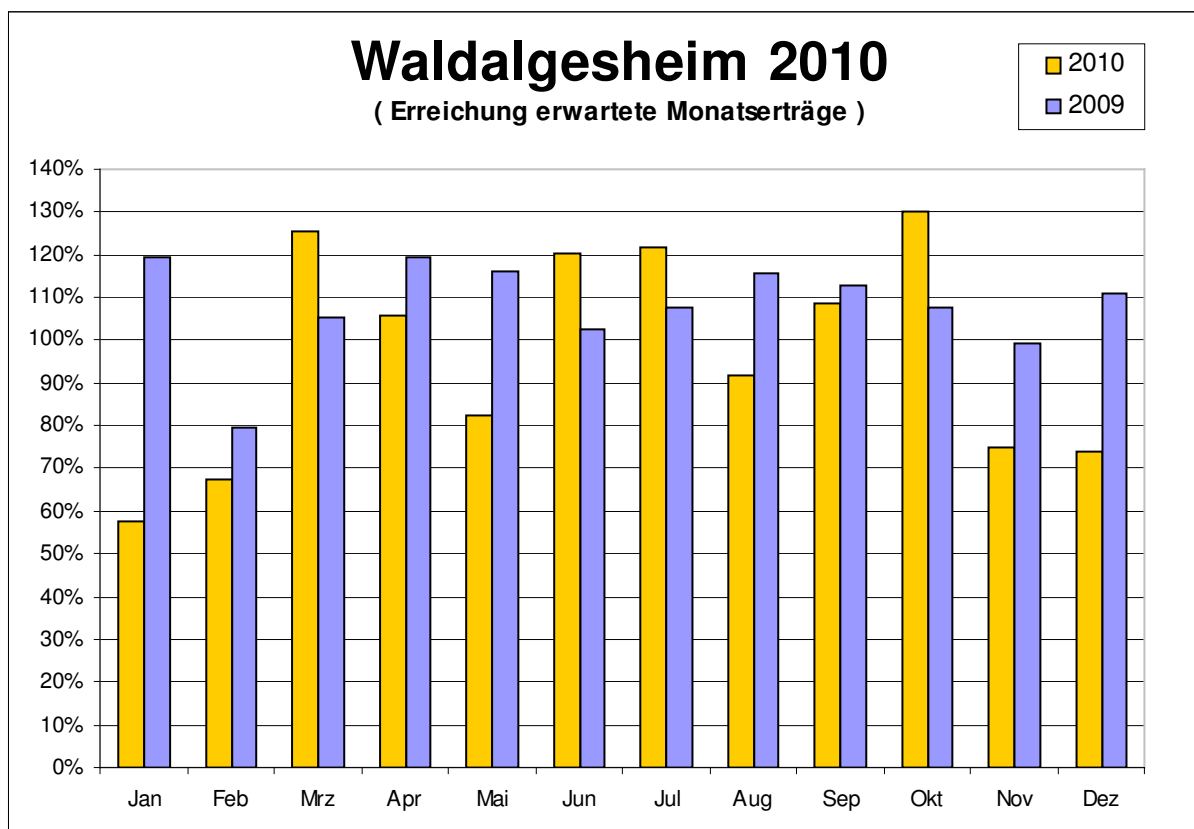
Limburg, 09.02.2011

Bericht über das Geschäftsjahr 2010

Sehr geehrte Investoren,

nachstehend möchten wir Ihnen einen Überblick über den Geschäftsverlauf und die Entwicklung Ihrer Beteiligung an der S+S Solarfonds Waldalgesheim GmbH & Co. KG geben.

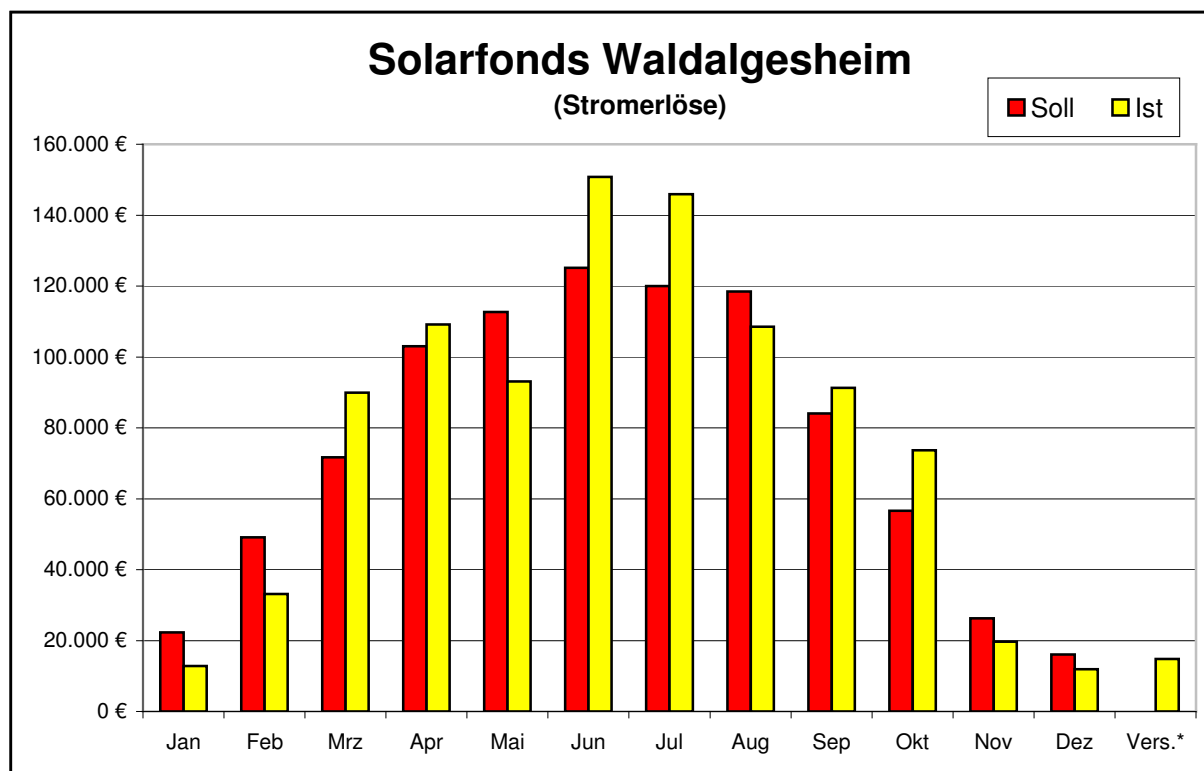
Wenn auch das Jahr 2010 nicht ganz so sonnig ausfiel wie das Jahr 2009, konnte doch der geplante Ertrag erreicht und sogar noch übertroffen werden (+5%), allerdings nicht so deutlich wie im Vorjahr (+9%).



Entscheidend für die Zielerreichung ist natürlich in erster Linie der Verlauf der Monate April bis September, da sich die Solarerträge statistisch etwa wie folgt verteilen.

Januar	2,5%
Februar	5,4%
März	7,9%
April	11,4%
Mai	12,5%
Juni	13,8%
Juli	13,3%
August	13,1%
September	9,3%
Oktober	6,3%
November	2,9%
Dezember	1,8%

Wie die nachstehende Grafik zeigt, waren also insbesondere die schwächeren Erträge der Monate Mai und August dafür verantwortlich, daß das sehr gute Ergebnis des Jahres 2009 nicht ganz erreicht werden konnte.



(* Entschädigungen aus der Betriebsunterbrechungsversicherung)

Dennoch konnte dann im August vergangenen Jahres die erste Ausschüttung des Fonds - bezogen auf das Eigenkapital - von geplanten 10% auf 12% angehoben werden.

Hier die genauen Zahlen::

Erzielte Solarerträge

Gesellschaft	Ertrag 2010	Prognose	in Prozent
Solarfonds Waldalgesheim	940.167 €	905.414 €	105%

Eingerechnet ist hier auch der von der Betriebsunterbrechungsversicherung ersetzte Ertragsausfall durch den Kabeldiebstahl im April letzten Jahres, bei dem einige Hundert Meter Solarkabel abgetrennt und entwendet wurden.



Wie so oft in solchen Fällen waren die Reparaturkosten (ca. 15.000 €) höher als der Materialwert (ca. 10.000 €). Selbstverständlich war der Schaden aber komplett über unsere Elektronikversicherung abgedeckt.

Sehr erfreulich verlief die Entwicklung der im Aktienfonds Max Value und im Geldmarktfonds Flex-Plus angelegten Rücklagen

Übersicht Rücklagen zum **31.12.10**:

Gesellschaft	Stand Rücklage	von Bank geforderte Rücklage	in Prozent
Solarfonds Waldalgesheim	796.914 €	660.411 €	121%

Vergleicht man dies mit den Vorjahreswerten, ist zu berücksichtigen, daß wir hier gegen Ende des Jahres 100.000 € im Geldmarktfonds Flex-Plus für die Anfang 2011 zu leistenden Tilgungsraten geparkt hatten. Somit ergibt sich dennoch ein Wertzuwachs bei den Rücklagen um annähernd 40.000 €.

Übersicht Rücklagen zum **31.12.09**:

Gesellschaft	Stand Rücklage	von Bank geforderte Rücklage	in Prozent
Solarfonds Waldalgesheim	657.684 €	630.000 €	104%

Hierzu noch eine Anmerkung:

Die von der Bank geforderte Rücklage beträgt 10% der Restschuld. Daß dieser Wert per Ende 2010 höher war als 2009 liegt daran, daß das eigenkapitalersetzende Darlehen von der ABID GmbH aufgrund der erfolgten Tilgungsleistungen durch ein etwas günstigeres Bankdarlehen ersetzt werden konnte.

Im Jahr 2010 wurden diese Darlehen wie folgt getilgt.

Darlehensstände	Ursprungsdarlehen	Stand 31.12.2009	Stand 31.12.2010
Bankdarlehen	6.300.000 €	6.300.000 €	6.604.306 €
Privatdarlehen	850.000 €	600.000 €	0 €

In der Summe konnte die Gesellschaft also ihre Darlehensverbindlichkeiten um fast 300.000 € reduzieren und bewegt sich damit auch in dieser Hinsicht im Bereich der Planrechnungen.

Die diesjährige Gesellschafterversammlung wird am Montag, dem 16. Mai, wie gewohnt im DOM-Hotel Limburg stattfinden. Hierzu erhalten Sie selbstverständlich noch eine gesonderte Einladung.

Für weitere Informationen zu Ihren Beteiligungen stehen wir Ihnen jederzeit gerne zur Verfügung.

Aktuelle Ertragsdaten finden Sie auf unserer Internet-Seite www.stillger-stahl.com unter der Überschrift "Projekte".

Mit freundlichen Grüßen

.....
Markus Stillger
S & S Vermögensverwaltung GbR

.....
Armin Stahl
S & S Vermögensverwaltung GbR